

CASATI STAMPI

STAMPI PER PASSIONE

ENRICO CASATI: DA DIPENDENTE A IMPRENDITORE, DA AZIENDA ARTIGIANA A IMPORTANTE REALTÀ OPERANTE NEL SETTORE DELLA DEFORMAZIONE A FREDDO DELLA LAMIERA. UN MESTIERE CHE CONSERVA NEL TEMPO L'ENTUSIASMO E IL PIACERE DEL FARE

Può descriverci il suo percorso professionale all'interno del settore?

Il mio percorso professionale all'interno di questo settore è iniziato lavorando come attrezzista presso le officine Carlo Beretta. È stata un'esperienza importante, che mi ha indotto nel 1969 assieme a mio fratello Carlo Casati a intraprendere un'attività imprenditoriale artigianale in proprio. È nata così Casati Stampi, specializzata nella costruzione di stampi. L'attività è cresciuta nel tempo, sino a quando nel 1980 ci siamo trasferiti in un nuovo opificio di proprietà e abbiamo aggiunto all'attività di costruzione di stampi i reparti di stampaggio e di assemblaggio. In concomitanza con il trasferimento nella nuova sede abbiamo trasformato l'organizzazione per funzioni di responsabilità, consolidando la nostra posizione sul mercato nei settori dell'elettrodomestico, del condizionamento e dell'automotive. Nel 2007 abbiamo ulteriormente ampliato l'azienda, che oggi ha un'estensione di 6000 m² coperti complessivi, con un ottimo risultato economico.

Ha realizzato un progetto (in prima persona o in un gruppo di lavoro) del quale si sente particolarmente fiero?

Il know-how acquisito dalla nostra azienda e l'impegno di tutti i collaboratori ci hanno consentito di realizzare diversi progetti innovativi. Per citarne qualcuno: i trasduttori elettroacustici in titanio messi a punto nel 1985, le protezioni per elettrotensili del 1988, i forni a microonde del 1990, gli sportelli con carica dall'alto per le lavabiancheria del 1992, un nuovo processo produttivo per realizzare lamiera accoppiata a polietilene nei climatizzatori split nel 1998, le cerniere per gli oblò delle lavabiancheria del 2003 e, nel 2005, un'importante collaborazione con costruttori di stampi cinesi per la fornitura di stampi ed attrezzature per i settori elettrodomestico e condizionamento.

C'è qualcosa, sostanzialmente in ambito professionale, che vorrebbe fare e che finora non ha potuto fare?

Nel 1998 mi resi conto della necessità di superare le limita-

ENRICO CASATI

Età: 65 anni

Ruolo aziendale: Titolare

Settore in cui opera l'azienda: Elettrodomestico, condizionamento, automotive

Titolo di studio: Scuole Superiori

Famiglia: Coniugato con due figli maschi (Anna, Nicolò, Jacopo)

Hobby: Bicicletta, vela

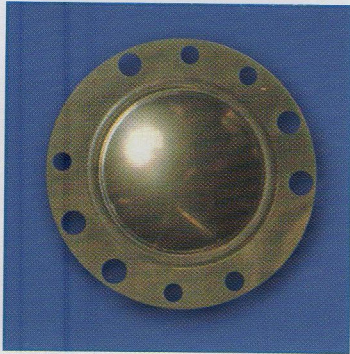
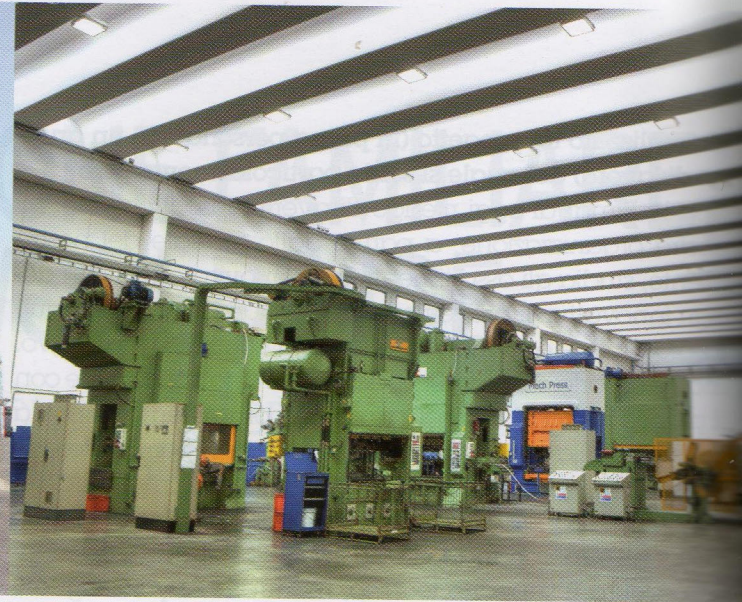


► Foto famiglia: Jacopo, Enrico e Nicolò Casati

zioni legate alla piccola dimensione, comune nel settore, e a un paese di decrescente industrializzazione. Da queste considerazioni nacque l'idea di un progetto di sviluppo destinato a coinvolgere progressivamente più aziende partecipanti attraverso la creazione di un centro tecnico/commerciale al servizio delle aziende associate e partner qualificati. Il centro era destinato ad essere nei confronti dei clienti una società di servizio. Le aziende in rete potevano mantenere l'autonomia propria di gestione, concentrando tutti gli sforzi sulla produzione. L'iniziativa, superata la fase iniziale, non è proseguita a causa dello stato di benessere delle singole aziende e della mancanza di una visione imprenditoriale del settore e di progetti industriali del Paese.

Provi a "vendere" ai nostri lettori un vostro prodotto di punta, decantandone le qualità.

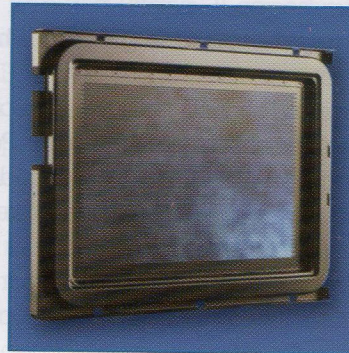
Più che un prodotto la Casati pone la ricerca, lo sviluppo e l'ingegneria di processo con il servizio al centro di un costante e continuo miglioramento. L'assunzione di personale laureato, l'introduzione di nuovi modelli organizzativi con l'applicazione della *lean manufacturing*, l'apertura di cantieri polifunzionali, la gestione delle consegne in Kan Ban, sono gli strumenti con cui confermiamo la nostra determinazione e capacità di creare valore ed essere parte integrante del sistema produttivo del cliente. ■



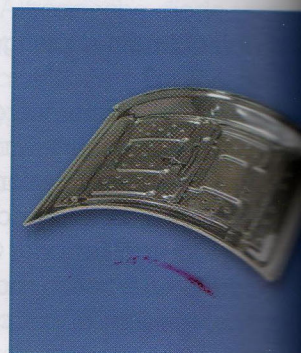
1985



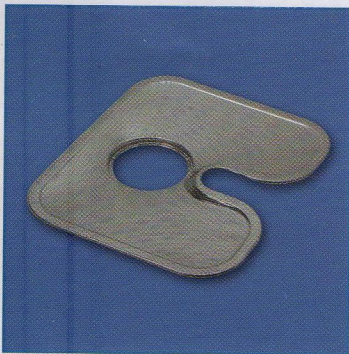
1988



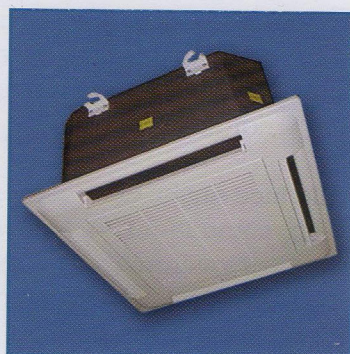
1990



1992



1995



1998



2003



2005

